



**TRABALHO,
JUSTIÇA
E CIDADANIA**

🕒 Poder Judiciário mais próximo do cidadão!

A Associação Nacional dos Magistrados da Justiça do Trabalho (Anamatra), entidade que congrega os juizes do trabalho de todo o Brasil, criou e desenvolve, desde 2004, o Programa Trabalho, Justiça e Cidadania, iniciativa que reúne a Justiça e a educação em ações de construção de cidadania.

Objetivos

- Conscientização dos direitos e deveres básicos do cidadão;
- Integração do judiciário com a sociedade;
- Construção e qualificação da cidadania.

Público-alvo

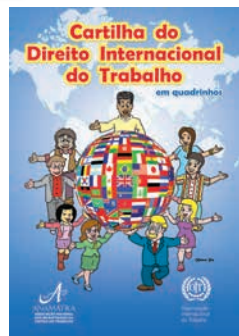
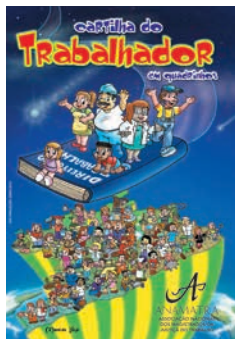
- Estudantes do ensino fundamental e médio, principalmente da rede pública, e em especial aqueles que estão se preparando para entrar no mercado de trabalho; estudantes dos cursos profissionalizantes e de escolas de jovens e adultos (EJAs) e professores.

Resultados

- Até o ano de 2016, o Programa Trabalho, Justiça e Cidadania beneficiou mais de 150 mil pessoas e envolveu 15 mil educadores em 22 estados e no Distrito Federal.

Material didático

- Cartilha do Trabalhador em quadrinhos;
- Cartilha do Trabalhador de bolso;
- Cartilha do Direito Internacional do Trabalho;
- Consolidação das Leis do Trabalho, Constituição Federal, Estatuto da Criança e do Adolescente, entre outros.



Cartilha do Trabalho Seguro e Saudável

A experiência exitosa do Programa Trabalho, Justiça e Cidadania, aliada à preocupação com os altos índices de acidentes e doenças do trabalho registrados no Brasil, inspiraram a Anamatra a elaborar esta Cartilha do Trabalho Seguro e Saudável em quadrinhos, com a finalidade de promover a cultura da prevenção.

Associação Nacional dos Magistrados da Justiça do Trabalho (Anamatra)

SHS, quadra 6, bloco E, conjunto A, salas 602 a 608 – Ed. Business Center Park Brasília/ DF – CEP: 70316-000 – Brasil
www.anamatra.org.br

Apresentação

A vida, a saúde e o meio ambiente do trabalho equilibrado e sadio são direitos humanos fundamentais, devendo ser assegurados a todos os trabalhadores, como bem comum e no interesse de toda a sociedade.

O mundo convive com avanços tecnológicos que influenciam as relações de trabalho, e, em algumas situações, sem o aprimoramento necessário, considerando os efeitos humanos de seus novos usos. Por esta e por outras razões, a sociedade contemporânea convive com a chaga dos acidentes do trabalho.

A Associação Nacional dos Magistrados da Justiça do Trabalho (Anamatra), entidade que congrega os juízes do Trabalho brasileiros, compreende que as estatísticas de acidentes e de doenças do trabalho registram cifras alarmantes. Diariamente, mais de oito pessoas perdem a sua vida no trabalho. São mais de 80 casos de acidentes e doenças por hora¹. Estes dados contemplam apenas informações oficiais, excluídas as subnotificações e a maior parte dos acidentes fatais ocorridos na economia informal. Nos últimos anos, são quase um milhão de trabalhadores acidentados todos os anos.

É preciso despertar para a gravidade desse cenário de insegurança. Os acidentes do trabalho afetam os trabalhadores, seus familiares, os empregadores e, não raro, podem atingir a coletividade, causando tragédias como aquelas ocorridas em locais de grande circulação de pessoas, em casas de diversões, em estádios etc. Esses infelizes decorrem invariavelmente da inobservância de condições de segurança no local.

Convicta de que o trabalho é fonte de realização do projeto de vida do ser humano, a Anamatra apresenta à sociedade a Cartilha do Trabalho Seguro e Saudável. Em linguagem simples e bem ilustrada, oferece noções básicas de prevenção de acidentes e doenças do trabalho, orienta sobre o uso dos equipamentos de proteção individual e coletiva. Esclarece, ainda, sobre a responsabilidade do empregador, observa a relevância da atuação da Comissão Interna de Prevenção de Acidentes (CIPA), dos órgãos de fiscalização, do Ministério Público do Trabalho, da Previdência Social e da Justiça do Trabalho, ressaltando, fundamentalmente, a importância da prevenção de acidentes e doenças do trabalho, como preconiza a Convenção 155 da Organização Internacional do Trabalho (OIT).

Esta Cartilha integra o material didático do "Programa Trabalho, Justiça e Cidadania", ação solidária realizada pelos juízes do Trabalho em quase todos os Estados do país, com a finalidade de aproximar o Poder Judiciário da sociedade e de difundir o conhecimento do Direito. É urgente que se adote a cultura da prevenção. O diálogo entre empregadores, trabalhadores, instituições governamentais, entidades da sociedade civil e os meios de comunicação é o melhor caminho para que esse cenário de acidentes do trabalho no Brasil e no mundo seja alterado.

Que todos juntos possamos superar brevemente esse triste panorama.

Boa leitura!

Germano Silveira de Siqueira
Presidente da Anamatra

Noemia Aparecida Garcia Porto
Diretora de Cidadania
e Direitos Humanos



Cartilha do Trabalho Seguro e Saudável

Título	SUMÁRIO	Página
PRÓLOGO	– SAÚDE E SEGURANÇA NO TRABALHO SÃO DIREITOS HUMANOS	06
PARTE I	– UMA HISTÓRIA QUE PODERIA SER DIFERENTE	07
PARTE II	– ACIDENTES E DOENÇAS DO TRABALHO	
	Seção 1 – Acidentes na Construção Civil	12
	Seção 2 – Acidentes no Trabalho Rural	13
	Seção 3 – Doenças relacionadas ao trabalho	
	3.1 Estresse, lombalgia e perda auditiva	15
	3.2 LER/DORT	18
	3.3 Doenças profissionais	20
	Seção 4 – O assédio moral e as doenças do trabalho	22
PARTE III	– SEGURANÇA, SAÚDE E MEIO AMBIENTE DO TRABALHO	25
	Seção 1 – Insalubridade e Periculosidade	26
	Seção 2 – Condições de Trabalho: exames e treinamento	29
	Seção 3 – Medidas e Equipamentos de Proteção Individual e Coletiva (EPI e EPC)	32
	Seção 4 – CAT – Comunicação de Acidente de Trabalho	36
	Seção 5 – CIPA – Comissão Interna de Prevenção de Acidentes	37
	Seção 6 – O Papel do Empregador na Prevenção de Acidentes	39
PARTE IV	– RESPONSABILIDADE DO EMPREGADOR	42
PARTE V	– A JUSTIÇA DO TRABALHO	
	Seção 1 – Prevenção e Reparação dos Acidentes e Doenças do Trabalho	45
	Seção 2 – Estabilidade Acidentária	47
PARTE VI	– A PREVIDÊNCIA SOCIAL	
	Seção 1 – Benefícios: Auxílio-acidente, Auxílio-doença acidentário, Aposentadoria por Invalidez e Pensão	51
	Seção 2 – Ação Judicial do INSS contra o Empregador (Ação Regressiva)	53
PARTE VII	– CONCLUSÃO	54

SAIBA MAIS!



LEGISLAÇÃO FUNDAMENTAL	11
LEGISLAÇÃO FUNDAMENTAL NO BRASIL	17
PRINCIPAIS NORMAS REGULAMENTADORAS	24
DATAS IMPORTANTES PARA OS TRABALHADORES	31
ESTATÍSTICAS NO BRASIL E NO MUNDO	41
INFORMAÇÕES E DENÚNCIAS	50
GLOSSÁRIO	57

Cartilha do Trabalho Seguro e Saudável

interage com o mundo virtual e oferece informações adicionais através dos

QR Codes

QR CODE, ou código QR, é a sigla de “Quick Response” que significa resposta rápida. QR CODE é um código de barras 2D, que possui esse nome pois tem a capacidade de ser interpretado rapidamente pelos meios digitais. O QR CODE é uma tecnologia utilizada para armazenar informações. Uma vez escaneado pela webcam de um smartphone, tablet ou computador com acesso à Internet, o código direciona imediatamente para um site, hot site, vídeo, etc. Para isto, é necessário baixar um aplicativo específico que faz a leitura do código e leva o internauta ao link. É um recurso muito utilizado por empresas, instituições e até mesmo pelos usuários pessoais da rede mundial de computadores.

Para baixar o aplicativo no celular, acesse:
<http://i-nigma.mobi>

Para baixar o aplicativo no computador, acesse:
<http://info.abril.com.br/downloads/qr-code-scanner>

Existem diversos aplicativos disponíveis na Internet para a leitura do QR CODE. Indicamos, abaixo, duas URLs que permitem baixar, gratuitamente, o aplicativo para o computador, tablet ou smartphone. Depois é só direcionar a webcam para os códigos, como o abaixo, que estarão disponibilizados nas páginas da **Cartilha do Trabalho Seguro e Saudável**. Assim você poderá acessar muitas outras informações complementares, conhecer sites novos, assistir vídeos e ler outras cartilhas elaboradas pela mesma equipe que elaborou esta revista em quadrinhos. Desejamos a você, leitor e internauta, uma enriquecedora experiência.

Direcione a câmera do seu celular com o leitor QR CODE para esta imagem e acesse muito mais informações.



Dados Internacionais da Catalogação na Publicação (CIP)

A849c Associação Nacional dos Magistrados da Justiça do Trabalho
Cartilha do trabalho seguro e saudável: em quadrinhos /
Associação Nacional dos Magistrados da Justiça do Trabalho. –
Marcos Vaz Produções : Brasília, 2016.

64p.
Cartunista: Marcos Vaz.

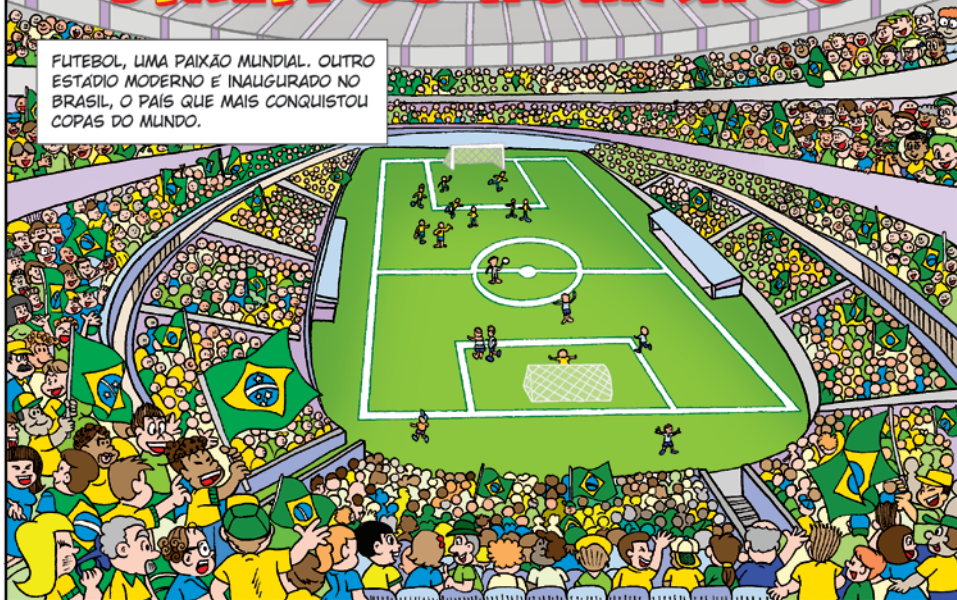
1. Trabalho. 2. Segurança do Trabalho. 3. Saúde no Trabalho.
4. Justiça do Trabalho. 5. Acidentes de Trabalho. I. ANAMATRA. II.
Vaz, Marcos. III. Título.

CDU 331.822

Bibliotecário responsável: Ramon Ely CRB-10/2165

SAÚDE E SEGURANÇA NO TRABALHO SÃO DIREITOS HUMANOS

FUTEBOL, UMA PAIXÃO MUNDIAL. OUTRO ESTÁDIO MODERNO E INAUGURADO NO BRASIL, O PAÍS QUE MAIS CONQUISTOU COPAS DO MUNDO.



A ALEGRIA É GERAL. TODOS ESTÃO EUFÓRICOS, POIS A SELEÇÃO BRASILEIRA, PENTACAMPEA DO MUNDO, E QUE VAI INAUGURAR O NOVO ESTÁDIO.

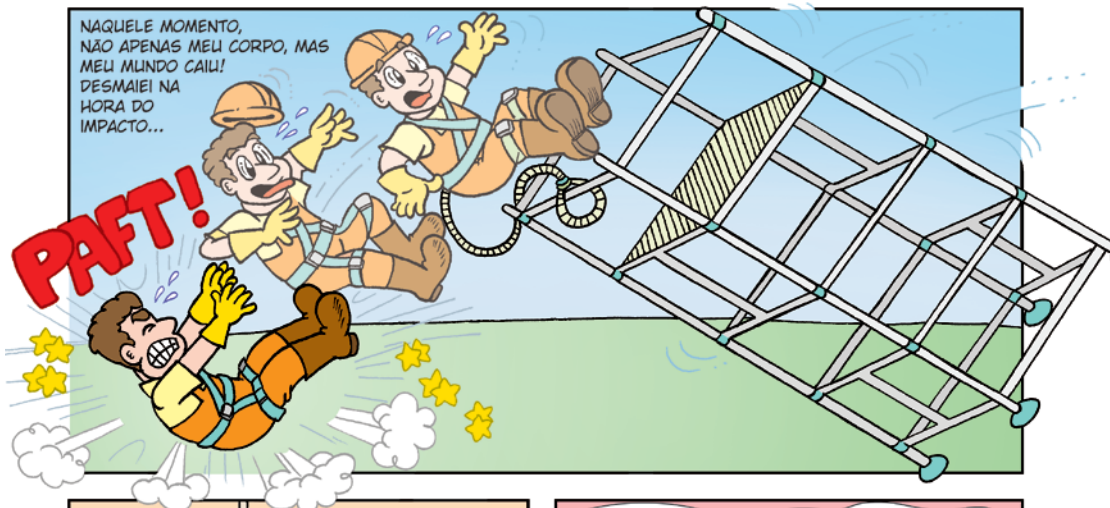


ALIAS, NEM TODOS...



UMA HISTÓRIA QUE PODERIA SER DIFERENTE





NAQUELE DIA, MEUS SONHOS E PROJETOS ACABARAM! QUERIA SER ENGENHEIRO CIVIL, ENTRAR NA FACULDADE E GARANTIR UM FUTURO MELHOR PRA VOCES...



TUDO POR CAUSA DESTE ESTADIO! NOSSA, QUE RAIVA!

POIS É... A SEGURANÇA NO TRABALHO NÃO PODE FICAR EM SEGUNDO PLANO! E DIREITO NOSSO, PREVISTO NA CONSTITUIÇÃO FEDERAL*!

*Constituição Federal, Artigo 7.º, XXII



SE O ANDAIME ESTIVESSE TRAVADO E BEM AMARRADO, NÃO TERIA TOMBADO, E MINHA VIDA SERIA NORMAL!

SIM, TUDO SERIA DIFERENTE, PAI...

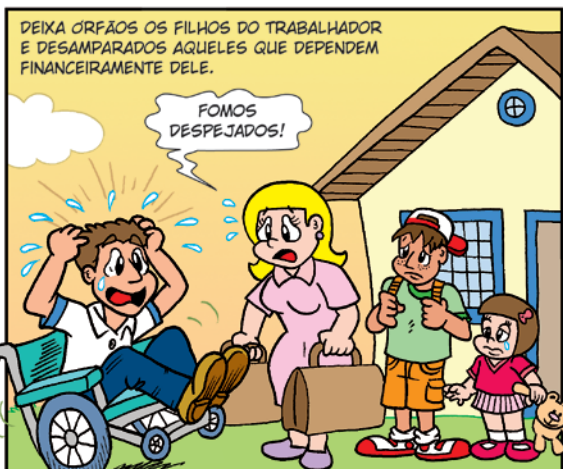


E OLHA QUE EU ESTAVA COM CINTO DE SEGURANÇA!



PUXA, PAI! COMO O ACIDENTE ABALOU NOSSA FAMÍLIA!

POIS É, FILHO... TODO ACIDENTE TRAZ PREJUÍZOS AO TRABALHADOR, À SUA FAMÍLIA, À EMPRESA E TODA A SOCIEDADE!



SAIBA MAIS!

LEGISLAÇÃO FUNDAMENTAL SOBRE SAÚDE E SEGURANÇA DO TRABALHO



Declaração Universal dos Direitos Humanos

Elaborada pela Organização das Nações Unidas (ONU) em 1948, é a Carta Magna dos direitos civis, políticos, sociais, econômicos e culturais da humanidade.

Art. 1º. Todos os seres humanos nascem livres e iguais em dignidade e direitos. São dotados de razão e consciência e devem agir em relação uns aos outros com espírito de fraternidade.

Pacto Internacional sobre Direitos Econômicos, Sociais e Culturais

Esta norma internacional foi criada em 1966 e tem por objetivo estimular o cumprimento da Declaração Universal dos Direitos Humanos. Este Pacto e a Declaração Universal compõem a chamada Carta Internacional dos Direitos Humanos da ONU.



Convenções Fundamentais da OIT

As normas internacionais do trabalho são o principal instrumento da Organização Internacional do Trabalho (OIT) para a promoção da justiça social no mundo.

As Convenções da OIT estabelecem direitos dos trabalhadores, determinam regras e condições de segurança e de saúde no trabalho. Uma das Convenções mais importantes é a nº 155, de 22 de junho de 1981, sobre Segurança e Saúde dos Trabalhadores e o Meio Ambiente de Trabalho.

ACIDENTES E DOENÇAS DO TRABALHO

Seção 1 ACIDENTES NA CONSTRUÇÃO CIVIL

O ADAMASTOR FOI CONVIDADO A COMPARTILHAR SUA EXPERIÊNCIA COM OUTRAS VITIMAS DE ACIDENTES E DOENÇAS DO TRABALHO, NO SEMINÁRIO NACIONAL DE SAÚDE E SEGURANÇA DO TRABALHO, REALIZADO PELA JUSTIÇA DO TRABALHO.



ELE CONTA TODOS OS DETALHES QUE ENVOLVERAM O ACIDENTE QUE O VITIMOU E EXPLICA O QUANTO APRENDEU.

A GRANDE LIÇÃO QUE APRENDI É QUE OS MEUS EX-COMPANHEIROS DA CONSTRUÇÃO CIVIL E OS TRABALHADORES DE OUTRAS ÁREAS DEVEM ESTAR ATENTOS AS SUAS CONDIÇÕES DE TRABALHO!



PROPORCIONAR UM MEIO AMBIENTE DE TRABALHO SEGURO E SAUDÁVEL E OBRIGAÇÃO DO EMPREGADOR. ELE DEVE INVESTIR NA PREVENÇÃO DE ACIDENTES E DOENÇAS, IDENTIFICAR OS RISCOS, INFORMAR OS TRABALHADORES E SEGUIR AS NORMAS REGULAMENTADORAS*.



*Norma Regulamentadora 18 que trata da Construção Civil

CABE AO TRABALHADOR CONTRIBUIR PARA UM MEIO AMBIENTE SEGURO E SAUDÁVEL E USAR CORRETAMENTE OS EPIS**.
É MUITO IMPORTANTE QUE A CIPA*** FUNCIONE BEM E TENHA O APOIO DO SESMT****.



CONSIDERO FUNDAMENTAL A REALIZAÇÃO DA SIPAT***** PARA DIFUNDIR A CULTURA DE PREVENÇÃO DOS ACIDENTES DO TRABALHO!



Equipamentos de Proteção Individual. * Comissão Interna de Prevenção de Acidentes. **** Serviços Especializados em Engenharia de Segurança e em Medicina do Trabalho. ***** Semana Interna de Prevenção de Acidentes do Trabalho.

ACIDENTES E DOENÇAS DO TRABALHO

Seção 2 ACIDENTES NO TRABALHO RURAL





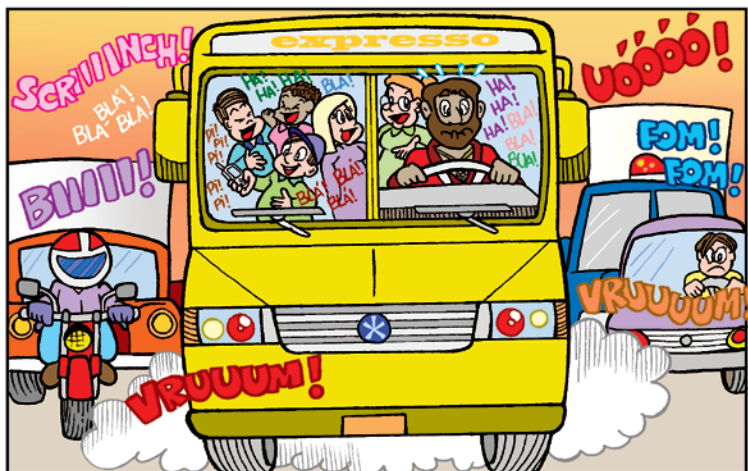
ACIDENTES E DOENÇAS DO TRABALHO

Seção 3 DOENÇAS RELACIONADAS AO TRABALHO

3.1 ESTRESSE, LOMBALGIA E PERDA AUDITIVA



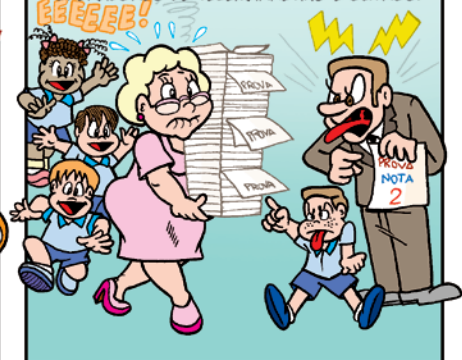
TAMBÉM ENFRENTAMOS LONGAS JORNADAS DE TRABALHO, FORA O BARULHO DE CARROS, BUZINAS, MOTOS E O CONVERSEIRO DOS PASSAGEIROS O DIA INTEIRO NA NOSSA CABEÇA!



AINDA TEM O RISCO DE COLISÕES, CAPOTAGENS E OUTROS ACIDENTES, POIS ALGUNS MOTORISTAS, COMO OS QUE TRABALHAM NAS ESTRADAS, PASSAM A NOITE INTEIRINHA DIRIGINDO. ISSO SEM FALAR NO PERIGO DOS ASSALTOS!



ESSAS CONDIÇÕES DE TRABALHO CAUSAM ESTRESSE, QUE TAMBÉM ATINGE OUTRAS PROFISSÕES. E O CASO DE CONTROLADORES DE VOO, POLICIAIS, PROFESSORES, MÉDICOS, OPERADORES DE TELEMARQUEETING E OUTROS.



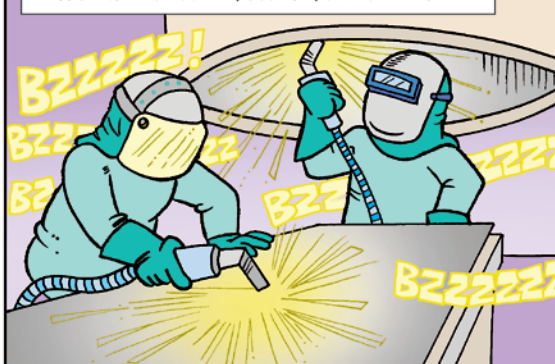
OS MOTORISTAS DE ÔNIBUS, TAXI OU CAMINHÃO FICAM MUITAS HORAS NA MESMA POSIÇÃO, COM BANCOS INADEQUADOS, SUJEITOS A VIBRAÇÕES, O QUE PODE RESULTAR EM DORES NA COLLINA E OUTRAS DOENÇAS.



POR ISSO, A LIMITAÇÃO DA JORNADA DE TRABALHO E A REALIZAÇÃO DE INTERVALOS PARA DESCANSO E ALIMENTAÇÃO SÃO INDISPENSÁVEIS! NO MEU CASO, DESENVOLVI A LOMBALGIA!



OUTRA DOENÇA DO TRABALHO BASTANTE COMUM É A SURDEZ (PAIRÓ)*. O RUÍDO ESTÁ PRESENTE EM VÁRIAS ATIVIDADES, MAS A EXPOSIÇÃO A ELE É MAIOR EM METALÚRGICAS, OFICINAS MECÂNICAS, GRÁFICAS, FÁBRICAS DE TECIDOS, BEBIDAS, ENTRE OUTRAS.



MUITOS TRABALHADORES, AINDA JOVENS, SOFREM COM ESTRESSE, LOMBALGIA E SURDEZ, QUE CAUSAM INCAPACITAÇÃO PARA O TRABALHO, ÀS VEZES DEFINITIVA!



*Perda Auditiva Induzida por Ruído Ocupacional.

SAIBA MAIS!

LEGISLAÇÃO FUNDAMENTAL SOBRE SAÚDE E SEGURANÇA DO TRABALHO NO BRASIL

Constituição Federal

É a Lei Máxima do nosso país, promulgada em 05 de outubro de 1988. Marcou a democratização do Brasil e consagrou a supremacia dos Direitos e Garantias Fundamentais. Chamada de “Constituição Cidadã”, dedica especial capítulo aos direitos sociais e aos direitos dos trabalhadores.

Art. 7º. São direitos dos trabalhadores urbanos e rurais, além de outros que visem à melhoria de sua condição social: XXII - redução dos riscos inerentes ao trabalho, por meio de normas de saúde, higiene e segurança; XXIII - adicional de remuneração para as atividades penosas, insalubres ou perigosas, na forma da lei; XXVIII - seguro contra acidentes de trabalho, a cargo do empregador, sem excluir a indenização a que este está obrigado, quando incorrer em dolo ou culpa.



Plano Nacional de Segurança e Saúde no Trabalho

Cumprindo as diretrizes da Convenção n.º 155 da OIT, o Brasil elaborou esse conjunto de normas que prevê a inclusão de todos os trabalhadores brasileiros no Sistema Nacional de Promoção e Proteção da Segurança e Saúde no Trabalho (SST), dentre outros objetivos.



Consolidação das Leis do Trabalho (CLT)

A CLT foi elaborada em 1943 como uma consolidação de leis que regulam as relações individuais e coletivas de trabalho. Contém os direitos humanos no âmbito do trabalho, formando um patamar mínimo legal sobre o qual é possível empregadores e empregados negociarem ampliação e não o rebaixamento de conquistas e garantias fundamentais.

Art. 157 - Cabe às empresas: I - cumprir e fazer cumprir as normas de segurança e medicina do trabalho; II - instruir os empregados, através de ordens de serviço, quanto às precauções a tomar no sentido de evitar acidentes do trabalho ou doenças ocupacionais; III - adotar as medidas que lhes sejam determinadas pelo órgão regional competente; IV - facilitar o exercício da fiscalização pela autoridade competente.

Art. 158 - Cabe aos empregados: I - observar as normas de segurança e medicina do trabalho, inclusive as instruções de que trata o item II do artigo anterior; II - colaborar com a empresa na aplicação dos dispositivos deste Capítulo.



Portaria Nº. 3.214 de 08 de Junho de 1978 do Ministério do Trabalho

Aprova as Normas Regulamentadoras (NRs) da CLT relativas à segurança e medicina do trabalho.



ACIDENTES E DOENÇAS DO TRABALHO

Seção 3

DOENÇAS RELACIONADAS AO TRABALHO

3.2 LER/DORT

LESÃO POR ESFORÇOS REPETITIVOS
DISTRÚBIOS OSTEOMUSCULARES
RELACIONADOS AO TRABALHO



EU TAMBÉM SOFRI MUITO COM DOENÇAS POR MOVIMENTOS REPETITIVOS. VÁRIAS HORAS FAZENDO CORTES DE CARNES, NUMA ESTEIRA QUE NÃO PARAVA NUNCA ... FICO ANGIUSTIADO SÓ DE LEMBRAR...

A INCAPACIDADE É UM TORMENTO. ATINGE A VIDA PESSOAL, A FAMÍLIA, AS RELAÇÕES COM OS AMIGOS. AS DOENÇAS NAS MÃOS E BRAÇOS CAUSADAS PELA LER/DORT IMPEDEM ALGUNS TRABALHADORES ATÉ DE SEGURAR O FILHO NO COLO...

... PENTEAR O CABELO, PARTICIPAR DE ATIVIDADES ESPORTIVAS. SEM CONTAR A DIMINUIÇÃO DA AUTOESTIMA, QUE PODE LEVAR ATÉ A DEPRESSÃO.

TRABALHAR COM DIGITAÇÃO E COM FONE DE OUVIDOS, EM CONTATO DIRETO COM O PÚBLICO, SOB INTENSA PRESSÃO, TAMBÉM É MUITO SÉRIO E PREJUDICA A SAÚDE. QUEM TRABALHA EM SERVIÇOS DE CALL CENTER SABE MUITO BEM DISSO.

VALE LEMBRAR QUE A LER/DORT É UMA DOENÇA QUE SE DESENVOLVE LENTAMENTE, QUASE SEM SER PERCEBIDA. POR CAUSA DISSO, OS TRABALHADORES ACABAM NÃO SE PREVENINDO E ADOECEM!

ALGUNS TRABALHADORES COM LER FAZEM LONGOS TRATAMENTOS, FISIOTERAPIA E ATÉ SE AFASTAM DO TRABALHO, POR NÃO CONSEGUIREM MAIS EXECUTA-LÓ!

ESCRITÓRIO

ACIDENTES E DOENÇAS DO TRABALHO

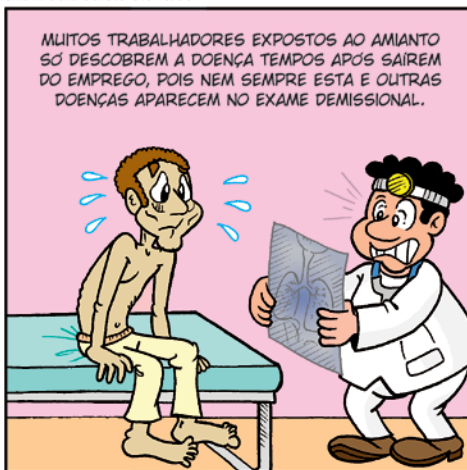
Seção 3

DOENÇAS RELACIONADAS AO TRABALHO

3.3 DOENÇAS PROFISSIONAIS



*Anexo II do Decreto 3.048/99.



*A doença provocada pelo amianto é a Asbestose.

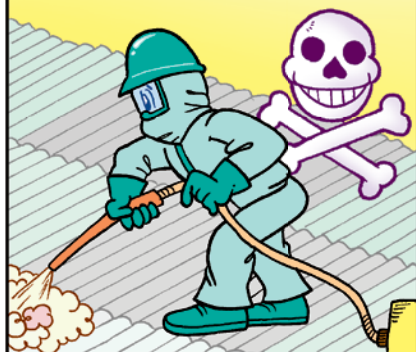
ATUALMENTE, DEZENAS DE PAÍSES PROIBEM A EXTRAÇÃO, PRODUÇÃO, COMERCIALIZAÇÃO E UTILIZAÇÃO DE TODOS OS TIPOS DE AMIANTO!



ESPERA-SE QUE, EM BREVE, O BRASIL TAMBÉM PROIBA A UTILIZAÇÃO DO AMIANTO, PARA A PROTEÇÃO DA SAÚDE DOS TRABALHADORES.



TODOS OS OPERÁRIOS DEVEM ESTAR ATENTOS AO SEU AMBIENTE DE TRABALHO E SE INFORMAR SOBRE OS RISCOS QUE PODEM AFETAR SUA SAÚDE!



OUTRAS ATIVIDADES TAMBÉM EXPÕEM A SAÚDE DO TRABALHADOR A RISCOS, COMO A APLICAÇÃO DE AGROTÓXICOS NA LAVOURA.



OS TRABALHADORES DAS MINAS, DA INDÚSTRIA DE MARMORES E GRANITOS SOFREM COM A SILICOSE...



O QUE FICOU DISSO TUDO PARA MIM É QUE, EM PRIMEIRO LUGAR, DEVE VIR A SAÚDE DO SER HUMANO E NÃO O LUCRO DAS EMPRESAS!



ACIDENTES E DOENÇAS DO TRABALHO

Seção 4

O ASSÉDIO MORAL E AS DOENÇAS DO TRABALHO



ENTÃO, TOMEI MINHAS PROVIDÊNCIAS...
PRIMEIRO, ANOTEI TODAS AS HUMILHAÇÕES:
DIA, MÊS, HORA E O NOME DOS COLEGAS QUE
TESTEMUNHARAM O QUE OCORREU!



DEPOIS, PROCUREI O MEU SINDICATO E
RELATEI O ACONTECIDO AO ADVOGADO.



TAMBÉM PROCUREI O MINISTÉRIO
DO TRABALHO E O MINISTÉRIO PÚBLICO.
FUI ORIENTADA A ENTRAR COM AÇÃO
NA JUSTIÇA DO TRABALHO!



APRENDI COM TUDO ISSO QUE É FUNDAMENTAL
SUPERAR O MEDO, DENUNCIAR E TAMBÉM SER
SOLIDÁRIO COM O COLEGA QUE É HUMILHADO, POIS
MEU PATRÃO JÁ HAVIA FEITO ISSO ANTES COM OUTRA
EMPREGADA. FUI MAIS UMA DE SUAS VÍTIMAS!



O MEDO SÓ REFORÇA O PODER DO AGRES-
SOR! O COMBATE EFICAZ AO ASSÉDIO MORAL
NO AMBIENTE DE TRABALHO DEPENDE TAMBÉM
DA UNIÃO, ORGANIZAÇÃO E
MOBILIZAÇÃO DOS
TRABALHADORES!



CABE AOS EMPREGADORES IMPEDIR AS
PRÁTICAS NOCIVAS DE ASSÉDIO*, ORIENTAN-
DO E CONSCIENTIZANDO AS CHEFIAS
E AS LIDERANÇAS DE SUAS EMPRESAS!
SÓ ASSIM CONSTRUIREMOS UM AMBIENTE
DE TRABALHO REALMENTE SAUDÁVEL!



FIM

SAIBA MAIS!

PRINCIPAIS NORMAS REGULAMENTADORAS DE SEGURANÇA E SAÚDE NO TRABALHO

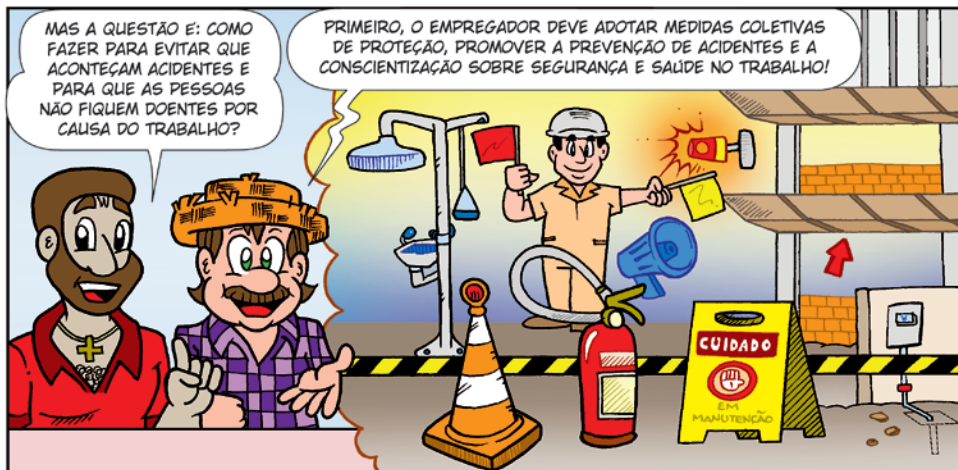


NR 04	Serviço Especializado em Engenharia de Segurança e Medicina do Trabalho (SESMT)*
NR 05	Comissão Interna de Prevenção de Acidentes (CIPA)
NR 06	Equipamentos de Proteção Individual (EPI)
NR 10	Segurança em Instalações e Serviços em Eletricidade
NR 11	Anexo I - Movimentação, Armazenagem e Manuseio: Mármore, Granito e outras Rochas
NR 12	Segurança no Trabalho em Máquinas e Equipamentos
NR 15	Atividades e Operações Insalubres
NR 16	Atividades e Operações Perigosas
NR 17	Ergonomia
NR 17	Anexo II - Trabalho em Teletendimento / Telemarketing
NR 18	Condições e Meio Ambiente de Trabalho na Indústria da Construção
NR 19	Explosivos
NR 20	Segurança e Saúde no Trabalho com Inflamáveis e Combustíveis
NR 22	Segurança e Saúde Ocupacional na Mineração
NR 23	Proteção contra Incêndios
NR 24	Condições Sanitárias e de Conforto nos Locais de Trabalho
NR 26	Sinalização de Segurança
NR 31	Agricultura, Pecuária, Silvicultura, Exploração Florestal e Aquicultura
NR 32	Segurança e Saúde no Trabalho em Estabelecimentos de Saúde

* SESMT - É um serviço especializado que funciona dentro da empresa, composto por profissionais de segurança e medicina do trabalho, que tem por finalidade preservar a saúde e a integridade física dos trabalhadores no local de trabalho. É obrigatório em empresas cujas atividades tenham determinado grau de risco, a partir de 50 empregados.



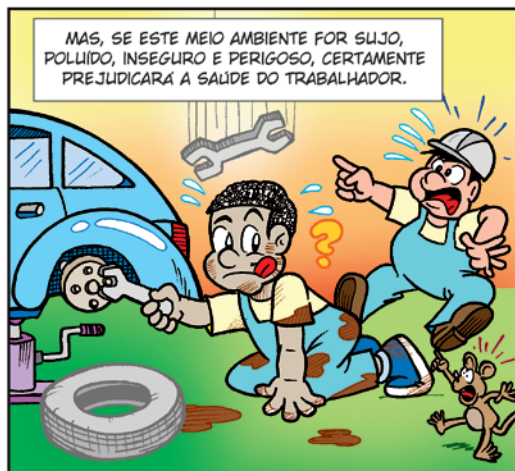
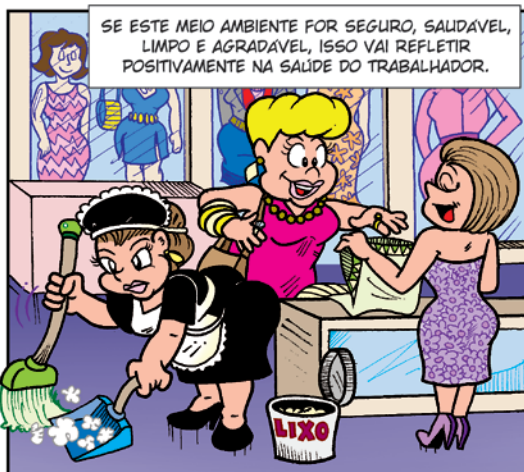
SEGURANÇA, SAÚDE E MEIO AMBIENTE DO TRABALHO



SEGURANÇA, SAÚDE E MEIO AMBIENTE DO TRABALHO

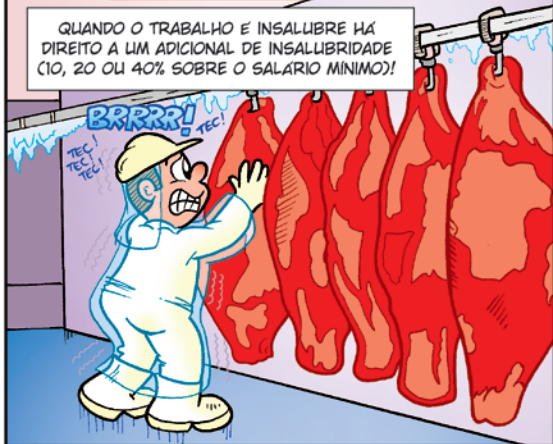
Seção 1

INSALUBRIDADE E PERICULOSIDADE



INSALUBRIDADE

QUANDO O TRABALHO É INSALUBRE HA DIREITO A UMA ADICIONAL DE INSALUBRIDADE (10, 20 OU 40% SOBRE O SALARIO MINIMO!)



E A LEI QUE DIZ O QUE É INSALUBRE (RUIM PARA A SAÚDE) COMO, POR EXEMPLO, MUITO BARULHO...



MUITA POEIRA...



RISCOS DE DOENÇAS CONTAGIOSAS...



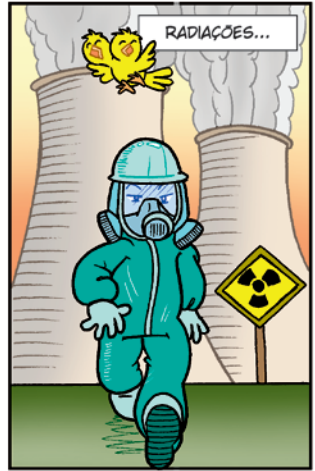
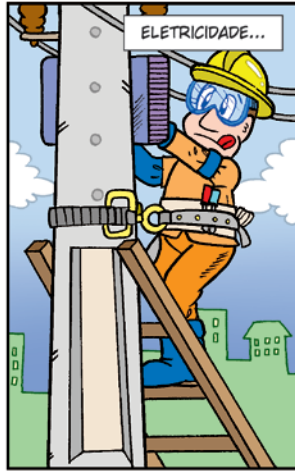
PERICULOSIDADE

MANUSEIO PERMANENTE DE SUBSTÂNCIAS NOCIVAS (CAL, CIMENTO, ÓLEOS LUBRIFICANTES, GRAXAS, SOLVENTES, CLORO ETC.).



ALÉM DAS CONDIÇÕES DE TRABALHO INSALUBRES, EXISTEM TAMBÉM AS CONDIÇÕES PERIGOSAS, DEFINIDAS NA LEI. SÃO PERIGOSOS OS TRABALHOS COM INFLAMÁVEIS;





*Lei 12.740/2012.

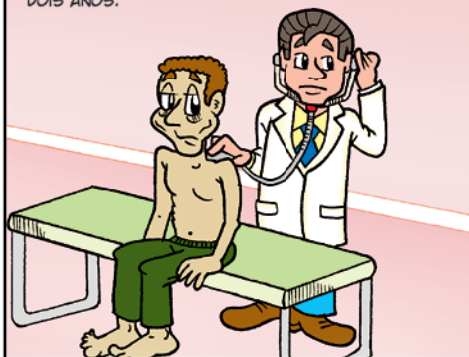


SEGURANÇA, SAÚDE E MEIO AMBIENTE DO TRABALHO

Seção 2 CONDIÇÕES DE TRABALHO: EXAMES E TREINAMENTO



OS EXAMES COMPLEMENTARES SÃO REALIZADOS A CADA SEIS MESES, PARA OS EMPREGADOS QUE TRABALHAM EM CONDIÇÕES INSALUBRES E, OS PERIÓDICOS, REALIZADOS A CADA ANO OU DOIS ANOS.



TODOS OS EXAMES DEVEM SER CUSTEADOS PELO EMPREGADOR. O TRABALHADOR DEVE PRESTAR INFORMAÇÕES VERDADEIRAS AO MÉDICO PARA QUE A AVALIAÇÃO, O TRATAMENTO E OS BENEFÍCIOS LEGAIS SEJAM CORRETAMENTE ASSEGURADOS.

PRECISO DE SUA RADIOGRAFIA!



SÓ OS EXAMES SÃO SUFICIENTES? E O TREINAMENTO PARA O TRABALHO?

BEM LEMBRADO!



O TREINAMENTO É ESSENCIAL. AO SER CONTRATADO, O TRABALHADOR DEVE RECEBER TREINAMENTO ADEQUADO PARA APRENDER SUAS ATIVIDADES, OPERAR MÁQUINAS, UTILIZAR AS FERRAMENTAS DE TRABALHO E USAR CORRETAMENTE OS EPIS.



ALÉM DISSO, O TREINAMENTO É IMPORTANTE PARA O TRABALHADOR CONHECER A CULTURA DA EMPRESA, AS ATIVIDADES DE RISCO, O SISTEMA DE PROTEÇÃO DA SAÚDE E DA SEGURANÇA NO AMBIENTE DE TRABALHO.

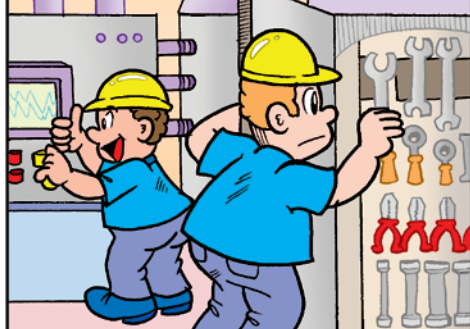


EU SEMPRE FAÇO INSPEÇÃO NO MEU LOCAL DE TRABALHO E NOS EQUIPAMENTOS DURANTE A JORNADA!

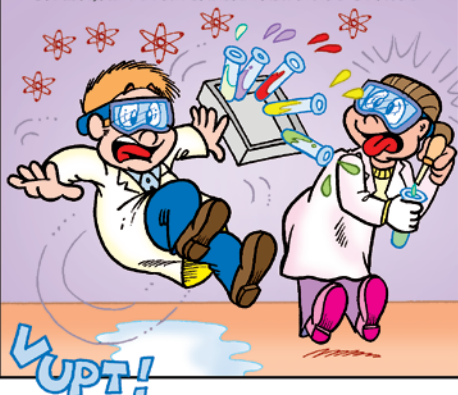
PARABENS! SUA AÇÃO É ESSENCIAL PARA A PREVENÇÃO DE ACIDENTES!



REPITA ESSA AÇÃO DURANTE A JORNADA! E QUANDO TERMINAR O EXPEDIENTE LEMBRE-SE DE DESLIGAR MÁQUINAS E EQUIPAMENTOS, GUARDAR FERRAMENTAS...



UMA FERRAMENTA DEIXADA EM LUGAR ERRADO, O PISO SUJO OU MOLHADO, OS MATERIAIS ARMAZENADOS DE QUALQUER JEITO E A DESORGANIZAÇÃO PODEM CAUSAR ACIDENTES GRAVES.



O LOCAL ONDE VOCÊ TRABALHA PODE SER O MESMO, MAS NOVOS PERIGOS E RISCOS PODEM SURTIR A CADA MINUTO. CASO ENCONTRE ALGO ERRADO, AVISE DE IMEDIATO A CHEFIA!



A PARTICIPAÇÃO É UMA FORTE ALIADA DA PREVENÇÃO. SE CADA UM CONTRIBUIR UM POUCO, OS AMBIENTES DE TRABALHO SE TORNARÃO MAIS SEGUROS E SAUDÁVEIS. LEMBREM-SE: PREVENÇÃO E RESPONSABILIDADE DE TODOS!



SAIBA MAIS!

28 DE ABRIL DIA MUNDIAL EM MEMÓRIA DAS VÍTIMAS DE ACIDENTES E DOENÇAS DO TRABALHO

- Essa data foi instituída no Canadá em 1995, em memória de 78 trabalhadores mortos em 1969, na explosão de uma mina na cidade de Farmington, West Virgínia, EUA.
- Em 2003, a OIT oficializou o dia 28 de abril com o objetivo de promover a prevenção de acidentes e doenças profissionais dentro da Estratégia Global para a Segurança e Saúde Ocupacional. É uma campanha permanente para concentrar a atenção internacional sobre a magnitude dos acidentes de trabalho, doenças e mortes em todo o mundo.
- Desde 2005 o Brasil adotou no calendário oficial essa data.



© Depositphotos.com / Kirill Makarov

10 DE OUTUBRO DIA NACIONAL DE SEGURANÇA E SAÚDE NAS ESCOLAS

No dia 10 de outubro é comemorado o Dia Nacional de Segurança e Saúde nas Escolas, data instituída pela Lei 12.645/12.

**Cartão
vermelho**
ao
**trabalho
infantil**



12 DE JUNHO DIA DE COMBATE AO TRABALHO INFANTIL



Organização
Internacional
do Trabalho



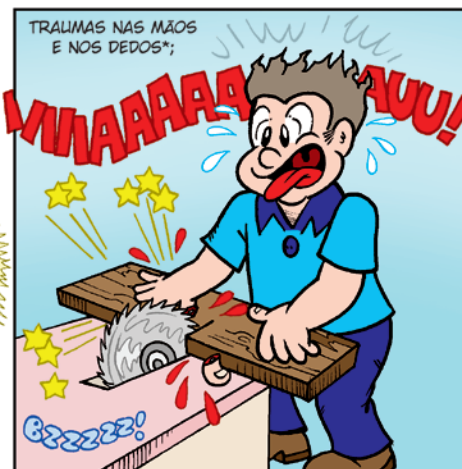
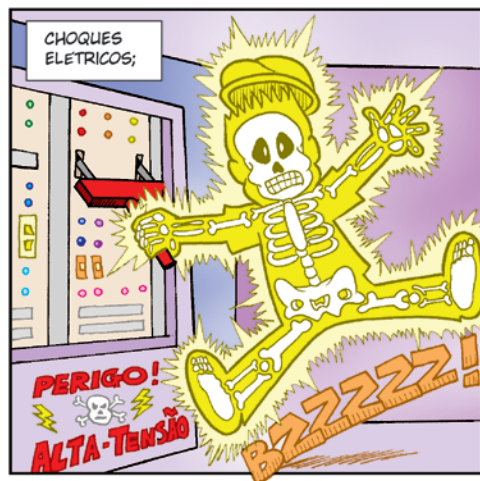
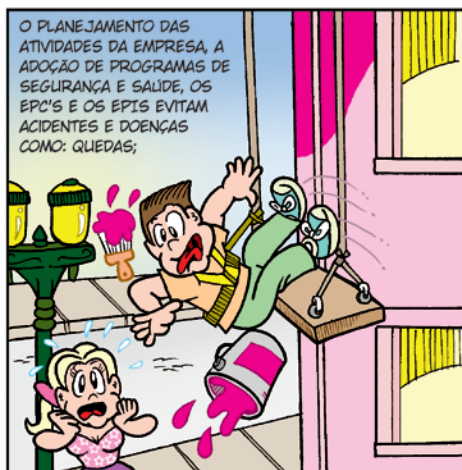
SEGURANÇA, SAÚDE E MEIO AMBIENTE DO TRABALHO

Seção 3 MEDIDAS E EQUIPAMENTOS DE SEGURANÇA INDIVIDUAL E COLETIVA - EPI E EPC

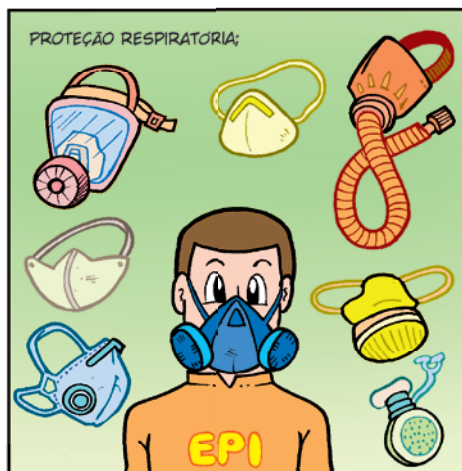


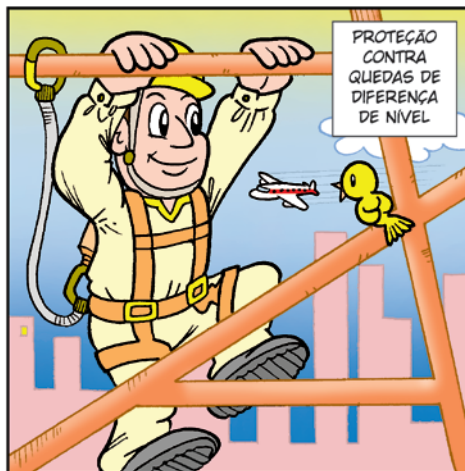
*Equipamentos de proteção coletiva.





*NR 12 – Dispositivo de Segurança nas Máquinas e Equipamentos





SEGURANÇA, SAÚDE E MEIO AMBIENTE DO TRABALHO

Seção 4 CAT COMUNICAÇÃO DE ACIDENTE DE TRABALHO

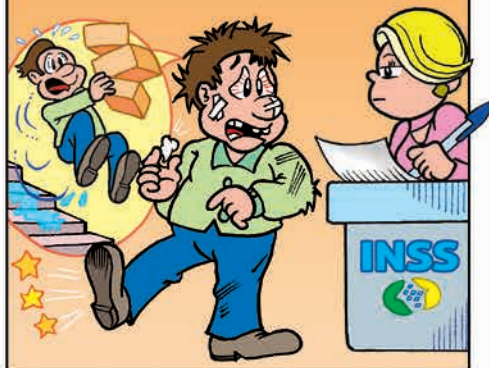


*Comunicação de Acidente de Trabalho.

SE O EMPREGADOR SE RECUSAR, O TRABALHADOR DEVE PROCURAR O SINDICATO OU O INSS! ELES TAMBÉM EMITEM A CAT E A EMPRESA PODE SER MULTADA EM CASO DE OMISSÃO!



MESMO QUE NÃO HAJA AFASTAMENTO DO TRABALHADOR, A CAT DEVE SER EMITIDA ATÉ O PRIMEIRO DIA ÚTIL APÓS O ACIDENTE.



A CAT TAMBÉM DEVE SER EMITIDA EM CASO DE DOENÇA RELACIONADA AO TRABALHO OU DE MORTE POR ACIDENTE DO TRABALHO.

NÃO FOGUE NÃO, CADE MINHA CAT???



MAS, ATENÇÃO, O FORMULÁRIO DEVE SER PREENCHIDO COM CUIDADO! SE TIVER DÚVIDA, ACESSE O SITE DA PREVIDÊNCIA SOCIAL: WWW.PREVIDENCIA.GOV.BR/!

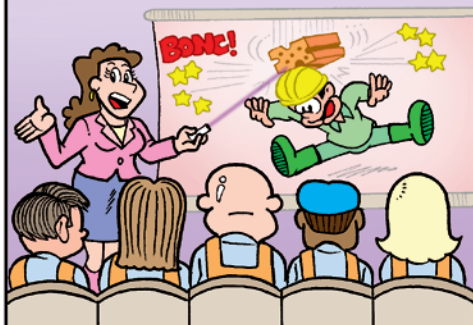


SEGURANÇA, SAÚDE E MEIO AMBIENTE DO TRABALHO

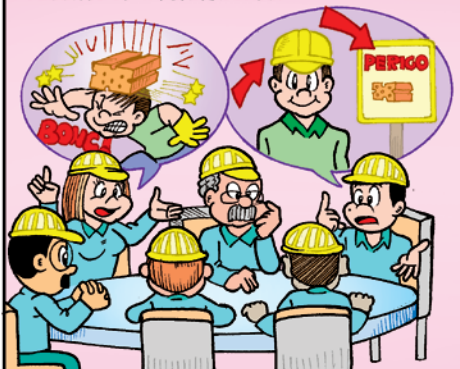
Seção 5 CIPA COMISSÃO INTERNA DE PREVENÇÃO DE ACIDENTES



NO CASO DE ACIDENTES, OS CIPEIROS INVESTIGAM AS CAUSAS E PROPÕEM MEDIDAS PARA EVITAR QUE SITUAÇÕES IGUAIS SE REPITAM, ENCAMINHANDO OS RESULTADOS DAS REUNIÕES AO EMPREGADOR E AO SESMT*.



TAMBÉM É FUNÇÃO DA CIPA IDENTIFICAR OS RISCOS NO LOCAL DE TRABALHO E ELABORAR O MAPA DE RISCOS, OLHANDO O MAIOR NÚMERO POSSÍVEL DE TRABALHADORES.



PARTICIPAR DO PLANEJAMENTO, DA EXECUÇÃO E DO CONTROLE DE QUALIDADE DAS MEDIDAS DE PREVENÇÃO.



VERIFICAR PERIODICAMENTE OS AMBIENTES DE TRABALHO, PARA IDENTIFICAR NOVAS SITUAÇÕES DE RISCO.



A CIPA AINDA DIVULGA INFORMAÇÕES SOBRE SEGURANÇA E SAÚDE NO TRABALHO. ISSO CONTRIBUI PARA ASSEGURAR O TRABALHO DECENTE!

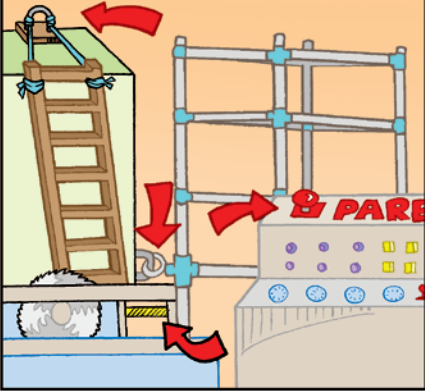


SEGURANÇA, SAÚDE E MEIO AMBIENTE DO TRABALHO

Seção 6 O PAPEL DO EMPREGADOR NA PREVENÇÃO DE ACIDENTES



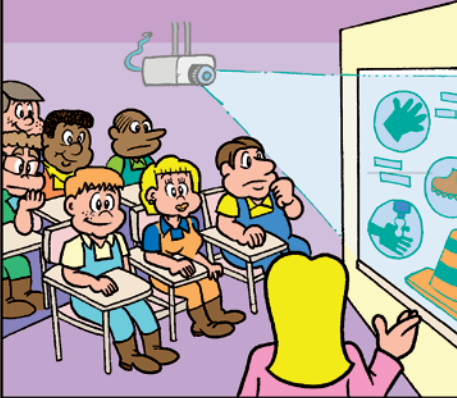
MODERNIZE O MAQUINARIO COM
DISPOSITIVOS DE SEGURANÇA...



CONTRATEI SEGURO
CONTRA ACIDENTES...



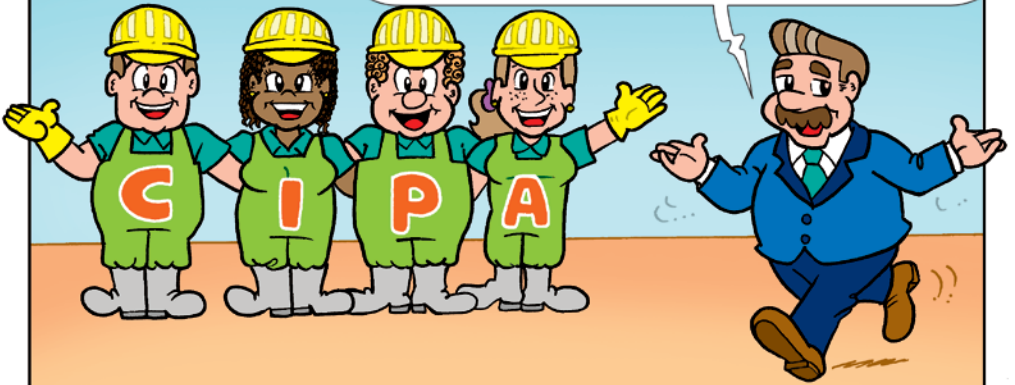
INVESTI EM CAPACITAÇÃO DOS
TRABALHADORES...



PASSEI A VALORIZAR AS
ORIENTAÇÕES DA CIPA.



SE EMPREGADORES E TRABALHADORES ATUAREM JUNTOS NA
PREVENÇÃO, CUMPRINDO TODAS AS NORMAS DE SEGURANÇA E MEDICINA
DO TRABALHO, O NÚMERO DE ACIDENTES PODE SER REDUZIDO!



SAIBA MAIS!

ESTATÍSTICAS

NO MUNDO

Acidentes e doenças do Trabalho

2,3 milhões pessoas morrem por ano por acidentes e doenças do trabalho.

*Fonte: OIT. Ano 2014



© Depositphotos.com / Ming Liu

NO BRASIL

Acidentes do Trabalho: 704.136

Com CAT: 559.061

Sem CAT: 145.075

Mortes: 2.783

Doenças: 15.571

Acidentes de trajeto: 115.551

Acidentes típicos: 427.939

*Fonte: Previdência Social/2014

SUBNOTIFICAÇÃO

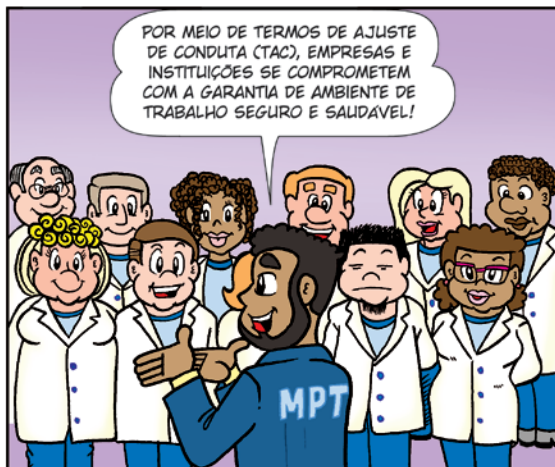
É importante lembrar que milhares de acidentes do trabalho não são comunicados pelas empresas. Isso se chama subnotificação. Portanto, os dados estatísticos podem ser muito maiores do que esses informados.

ECONOMIA VERDE

O mundo está evoluindo em direção a uma economia “verde” e sustentável. Embora certas práticas e produtos sejam considerados como “verdes” porque protegem o meio ambiente, as tecnologias utilizadas podem não oferecer condições seguras de trabalho. Então, os empregos verdes devem ser também seguros e saudáveis para os trabalhadores e não somente para proteger o meio ambiente.



RESPONSABILIDADE DO EMPREGADOR



MAS AQUI O QUE INTERESSA É FALAR SOBRE A RESPONSABILIDADE DO EMPREGADOR QUANDO OCORRE UM ACIDENTE DO TRABALHO OU UMA DOENÇA DECORRENTE DO TRABALHO!



ESCRITÓRIO

O EMPREGADO ACIDENTADO NO TRABALHO PODE RECEBER INDENIZAÇÃO, PAGA PELO EMPREGADOR, DESDE QUE O ACIDENTE CAUSE PREJUÍZOS FÍSICOS, ESTÉTICOS OU MORAIS.



HÁ ACIDENTES EM QUE É PRECISO PROVAR A CULPA DO EMPREGADOR. EM OUTROS, A RESPONSABILIDADE É OBJETIVA, NÃO DEPENDE DE CULPA, COMO NOS ACIDENTES AERÉOS, FERROVIÁRIOS E NAS ATIVIDADES DE RISCO ACENTUADO.



ESSA INDENIZAÇÃO É PAGA PELA EMPRESA. NÃO SE CONFUNDE COM BENEFÍCIOS CONCEDIDOS PELA PREVIDÊNCIA (AUXÍLIO ACIDENTÁRIO, AUXÍLIO-DOENÇA E PENSÃO POR MORTE).



ENTÃO, SE EU SOFRO UM ACIDENTE DE TRABALHO, O MÁXIMO QUE ACONTECE É O PATRÃO TER QUE PAGAR UMA INDENIZAÇÃO?



DEPENDENDO DA GRAVIDADE DO ACIDENTE, ELE PODE ATÉ SER PROCESSADO CRIMINALMENTE E, SE FOR CONDENADO, PODE SER PRESO!

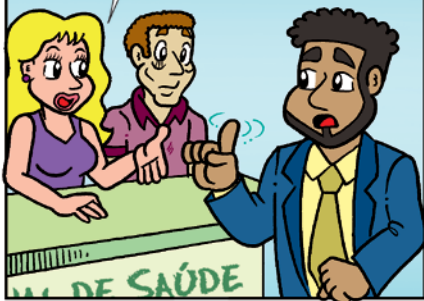


O EMPREGADOR PODE SER RESPONSABILIZADO COM PAGAMENTO DE INDENIZAÇÃO (RESPONSABILIDADE CIVIL) E PODE SER CONDENADO PELA PRÁTICA DE CRIME, HAVENDO LESÕES CORPORAIS OU MORTE (RESPONSABILIDADE CRIMINAL)



SÓ OS ACIDENTES OCORRIDOS DURANTE A JORNADA E NO LOCAL DE TRABALHO SÃO CONSIDERADOS ACIDENTES DO TRABALHO?

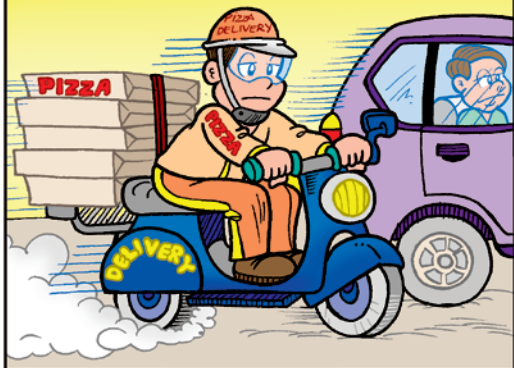
NÃO!



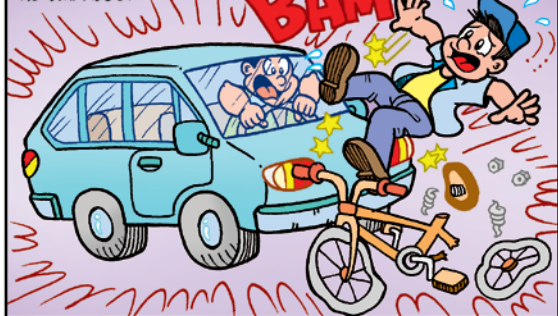
POR EXEMPLO, NO CASO DO EMPREGADO EXECUTAR O SERVIÇO FORA DO LOCAL DA EMPRESA, NA CASA DO CLIENTE.



NOS DESLOCAMENTOS EM RAZÃO DO TRABALHO E EM VIAGEM DE SERVIÇO, MESMO COM USO DE VEÍCULO PRÓPRIO.



NO TRAJETO ENTRE SUA CASA E O TRABALHO, EM VEÍCULO PRÓPRIO, TRANSPORTE COLETIVO OU A PE. NESTE CASO, NORMALMENTE NÃO HÁ RESPONSABILIDADE CIVIL DO EMPREGADOR, MAS O EMPREGADO TEM DIREITO AOS BENEFÍCIOS PREVIDENCIÁRIOS E À ESTABILIDADE PROVISÓRIA NO EMPREGO.



ENFIM, O PRINCIPAL PAPEL DO MINISTÉRIO PÚBLICO DO TRABALHO É ATUAR NA DEFESA DOS DIREITOS COLETIVOS E INDIVIDUAIS DOS TRABALHADORES!



A JUSTIÇA DO TRABALHO

Seção 1

PREVENÇÃO E REPARAÇÃO DOS ACIDENTES E DOENÇAS DO TRABALHO



*NR 3.





Cartilha do Trabalho Seguro e Saudável **PARTE V**

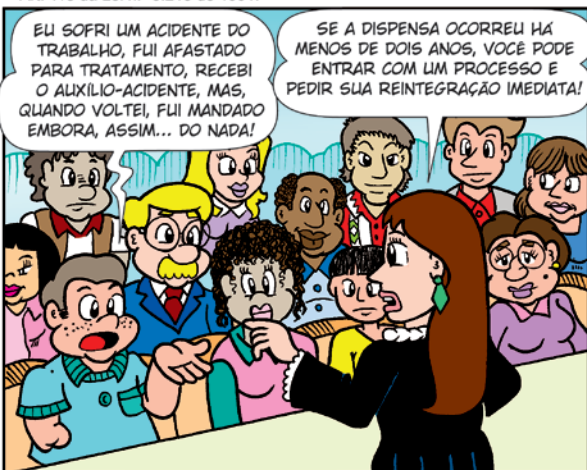
A JUSTIÇA DO TRABALHO

Seção 2

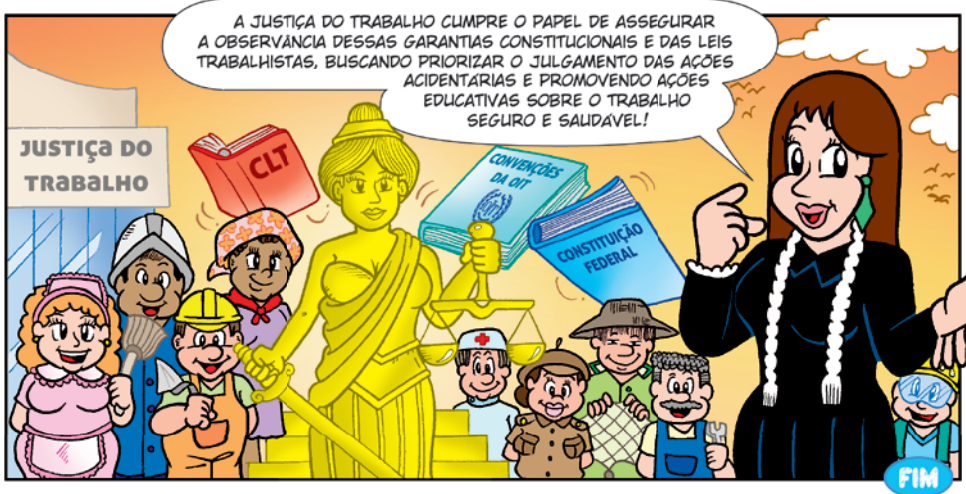
ESTABILIDADE ACIDENTÁRIA



*Art. 118 da Lei n.º 8.213 de 1991.







SAIBA MAIS!

INFORMAÇÕES E DENÚNCIAS

- **Sindicatos**
- **Ministério Público do Trabalho (MPT)**
- **Gerências do Ministério do Trabalho**
- **Instituto Nacional do Seguro Social (INSS)**
- **CEREST**

Os Centros de Referência em Saúde do Trabalhador (Cerest) são órgãos públicos especializados que atendem a população na área de saúde do trabalhador.



© Depositphotos.com / Johan Hedengran

ASSISTÊNCIA JURÍDICA GRATUITA

- **Sindicatos**
- **Defensorias Públicas**
- **Ministério Público do Trabalho (MPT)**
- **Promotorias de Justiça**
- **Ordem dos Advogados do Brasil (OAB)**



© Depositphotos.com / Kirill Makarov

A PREVIDÊNCIA SOCIAL

Seção 1

**BENEFÍCIOS:
AUXÍLIO-ACIDENTE,
AUXÍLIO-DOENÇA
ACIDENTÁRIO,
APOSENTADORIA POR
INVALIDEZ E PENSÃO**



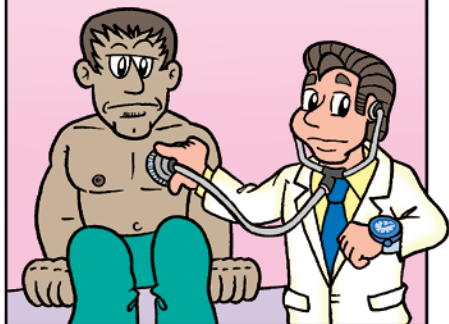
SÃO DIREITOS PREVIDENCIÁRIOS DO SEGURADO: O AUXÍLIO-DOENÇA, O AUXÍLIO-ACIDENTE E A APOSENTADORIA POR INVALIDEZ!



QUANDO OCORRE ACIDENTE OU DOENÇA DO TRABALHO, OS PRIMEIROS 15 DIAS DE AFASTAMENTO SÃO PAGOS PELO EMPREGADOR. O INSS PAGA O AUXÍLIO-DOENÇA ACIDENTÁRIO, ENQUANTO DURAR A INCAPACIDADE.



PARA RECEBER ESSES BENEFÍCIOS, O TRABALHADOR DEVE SER EXAMINADO PELO MÉDICO PERITO DO INSS, PARA SABER SE ESTÁ INCAPACITADO PARA O TRABALHO.



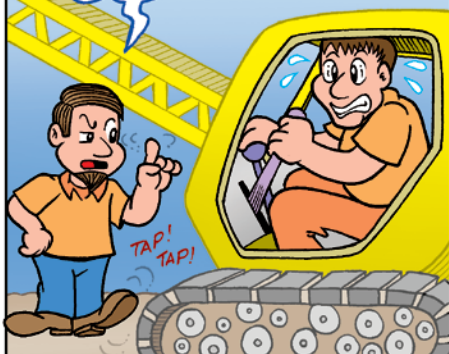
É SE A PERÍCIA CONCLUIR QUE O TRABALHADOR FICOU INCAPACITADO PARA TRABALHAR E QUE ELE NÃO PODE MAIS SE SUSTENTAR?

NESTE CASO, O TRABALHADOR SERÁ APOSENTADO POR INVALIDEZ!



~~APOSENTADORIA~~

MAS, SE ELE VOLTAR A TRABALHAR, A APOSENTADORIA SERÁ CANCELADA.



É IMPORTANTE RELEMBRAR QUE OS ACIDENTES DO TRABALHO CAUSAM DANOS SOCIAIS GRAVES E IMEDIATOS. PRIMEIRO, À SAÚDE E À INTEGRIDADE FÍSICA DO TRABALHADOR; DEPOIS, AOS SEUS DEPENDENTES QUE PERDEM A FONTE DO SEU SUSTENTO.



TERCEIRO, PELOS ELEVADOS CUSTOS NAS ÁREAS SOCIAIS, PRINCIPALMENTE NA SAÚDE E NA PREVIDÊNCIA SOCIAL!



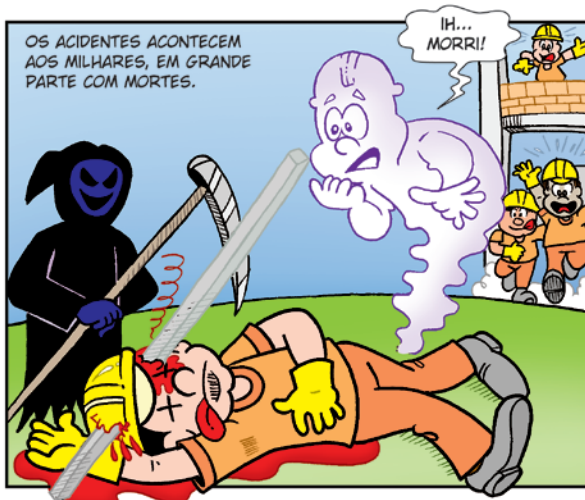
E PENSAR QUE A TRAGÉDIA DOS ACIDENTES PODERIA SER EVITADA, SE HOUVESSE EFETIVA RESPONSABILIDADE SOCIAL DAS EMPRESAS E OBSERVÂNCIA POR EMPREGADORES E TRABALHADORES DAS NORMAS DE SAÚDE E SEGURANÇA DO TRABALHO!



A PREVIDÊNCIA SOCIAL

Seção 2

AÇÃO JUDICIAL DO INSS CONTRA O EMPREGADOR (AÇÃO REGRESSIVA)



CONCLUSÃO

APÓS TUDO O QUE APRENDEMOS NESTE "SEMINÁRIO", RESTA CONCLUIR QUE UM MUNDO SEM ACIDENTES DE TRABALHO É O IDEAL, PELO QUAL DEVEMOS LUTAR, POR MAIS QUE ISSO PAREÇA IMPOSSÍVEL!



O TRABALHO NÃO PODE SER FONTE DE RISCOS À SAÚDE FÍSICA E MENTAL DO TRABALHADOR, CAUSANDO-LHE MUTILAÇÃO, DOR E ANGSTIA!



PODE PARECER UTOPIA, MAS A SOCIEDADE PRECISA REALIZAR ESTE SONHO E COMBATER A VIOLENCIA QUE REPRESENTAM OS ACIDENTES DE TRABALHO NOS DIAS DE HOJE!



TODOS NÓS, DO CAMPO E DA CIDADE, LETRADOS OU NÃO, PRECISAMOS NOS UNIR, NOS MOBILIZAR, PARA ESTABELECEER ESTRATEGIAS E AÇÕES QUE EVITEM OS ACIDENTES DE TRABALHO!



COMPROMETIDOS COM NOSSOS SEMELHANTES E COM O MEIO AMBIENTE. INCLUSIVE O MEIO AMBIENTE DO TRABALHO!



A PROMOÇÃO DA VIDA E DA SAÚDE
É UM DOS VALORES FUNDAMENTAIS
NAS SOCIEDADES MODERNAS!



É A PARTIR DESTA COMPREENSÃO QUE
PODEREMOS CONSTRUIR UM MODELO
SUSTENTÁVEL DE DESENVOLVIMENTO
ECONÔMICO E SOCIAL!



NESTE MOMENTO, CONCLAMAMOS
TODOS A TRABALHAR NA
CONSTRUÇÃO DE RELAÇÕES DE
TRABALHO SEM ACIDENTES!



AS FUNÇÕES E AS ATIVIDADES
QUE TRAZEM RISCOS À SAÚDE
DO TRABALHADOR DEVEM
SER REPENSADAS!



O TRABALHO QUE GERA
MORTE E DESTRUIÇÃO DEVE
SER BANIDO DA SOCIEDADE!



A SEGURANÇA E A SAÚDE NO
TRABALHO SÃO A BASE DO
TRABALHO DECENTE.



SEMINÁRIO NACIONAL DE SAÚDE E SEGURANÇA DO TRABALHO

NÃO HA PROGRESSO SOCIALMENTE JUSTIFICADO, SE O PREÇO PAGO FOR A DESTRUIÇÃO DA VIDA E DA SAÚDE DO TRABALHADOR!



NÃO HÁ JUSTIÇA SOCIAL SEM SOLIDARIEDADE.

TRABALHO, JUSTIÇA E CIDADANIA!

JUNTOS, PODEREMOS CONSTRUIR UM MUNDO SEGURO E SUSTENTÁVEL PARA OS TRABALHADORES E PARA TODA A HUMANIDADE!

FIM

GLOSSÁRIO

CEREST	CENTROS DE REFERÊNCIA EM SAÚDE DO TRABALHADOR
CIPA	COMISSÃO INTERNA DE PREVENÇÃO DE ACIDENTES
CA	CERTIFICADO DE APROVAÇÃO
CAT	COMUNICAÇÃO DE ACIDENTE DE TRABALHO
CLT	CONSOLIDAÇÃO DAS LEIS DO TRABALHO
CF	CONSTITUIÇÃO FEDERAL
DORT	DISTÚRBIOS OSTEOMUSCULARES RELACIONADOS AO TRABALHO
EPIC	EQUIPAMENTO DE PROTEÇÃO COLETIVA
EPI	EQUIPAMENTO DE PROTEÇÃO INDIVIDUAL
FGTS	FUNDO DE GARANTIA POR TEMPO DE SERVIÇO
INSS	INSTITUTO NACIONAL DO SEGURO SOCIAL
LER	LESÕES POR ESFORÇOS REPETITIVOS
MTE	MINISTÉRIO DO TRABALHO E EMPREGO
MPT	MINISTÉRIO PÚBLICO DO TRABALHO
NR	NORMA REGULAMENTADORA
OIT	ORGANIZAÇÃO INTERNACIONAL DO TRABALHO
OMS	ORGANIZAÇÃO MUNDIAL DA SAÚDE
ONU	ORGANIZAÇÃO DAS NAÇÕES UNIDAS
PAIRO	PERDA AUDITIVA INDUZIDA POR RUÍDO OCUPACIONAL
PNSST	POLÍTICA NACIONAL DE SEGURANÇA E SAÚDE NO TRABALHO
SIPAT	SEMANA INTERNA DE PREVENÇÃO DE ACIDENTES DO TRABALHO
SESMT	SERVIÇO ESPECIALIZADO EM ENGENHARIA DE SEGURANÇA E EM MEDICINA DO TRABALHO
SST	SEGURANÇA E SAÚDE NO TRABALHO
TAC	TERMO DE AJUSTAMENTO DE CONDUTA
TST	TRIBUNAL SUPERIOR DO TRABALHO



Carteira
de Trabalho
Vamos anotar
essa ideia!



DIREITO DO
TRABALHO
UMA QUESTÃO DE
CIDADANIA

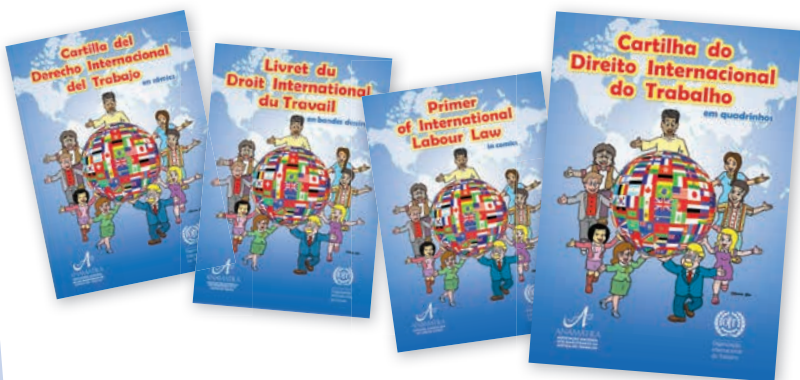
Campanha pela Efetivação do Direito do Trabalho

Associação Nacional dos Magistrados da Justiça do Trabalho
SHS Qd. 06 Bl. E Conj. A - Sls. 602 a 608 - Ed. Business Center Park Brasil 21
Brasília/DF - CEP: 70316-000 - Telefones: (61) 3322-0720 / 3322-0996

www.anamatra.org.br/efetivacao


ANAMATRA

Cartilha do Direito Internacional do Trabalho em quadrinhos



A Cartilha do Direito Internacional do Trabalho em quadrinhos, desenvolvida por meio de uma parceria entre a Anamatra e a OIT, tem por objetivo difundir os direitos e deveres dos trabalhadores de forma clara e objetiva.

A cartilha é uma ação do Programa Trabalho, Justiça e Cidadania. Foi publicada em português, inglês, francês e espanhol. O lançamento ocorreu durante a 100.^a Conferência Internacional do Trabalho, realizada em Genebra, na Suíça, na sede das Nações Unidas na Europa, em junho de 2011. As versões em português e inglês foram distribuídas às delegações de mais de 180 países que participaram da Conferência.

As versões em espanhol e francês, por sua vez, foram lançadas em Lima, capital do Peru, durante o 22.^o Encontro Estadual dos Juizes do Trabalho do Rio Grande do Sul, em agosto de 2011. O lançamento teve lugar na sede da OIT para a América Latina e Caribe.

A versão em português foi lançada no Brasil, em Salvador, no dia 2 de setembro do mesmo ano, durante o 21.^o Comat (Congresso de Magistrados do Trabalho da Bahia), evento promovido anualmente pela Anamatra 5. Em sua intervenção, o presidente da Anamatra, Renato Henry Sant'Anna, destacou que a parceria com a OIT traz ainda mais credibilidade para o Programa TJC. "A parceria com a OIT nos deu a possibilidade de levar o TJC para além do Brasil", afirmou.





Juiz do Trabalho: sempre ao seu lado.



"Temperando com justiça a vida das pessoas."



"Construindo uma sociedade mais justa."



"Cuidando da saúde e segurança do trabalho."



"Fazendo seu direito chegar a você."

::: Onde houver um trabalhador e um empregador,
a Justiça do Trabalho estará presente, com o compromisso
de concretizar os direitos sociais de todos.

::: Ao seu lado, também na internet.

Você tem alguma dúvida sobre legislação trabalhista ou sobre seus direitos?

Acesse www.sempreaoseulado.com.br ou, se preferir, utilize as redes sociais:



[facebook.com/anamatra](https://www.facebook.com/anamatra)



[@anamatra](https://twitter.com/anamatra)

 **ANAMATRA**
ASSOCIAÇÃO NACIONAL
DOS MAGISTRADOS DA
JUSTIÇA DO TRABALHO

Programa Nacional de Prevenção de Acidentes de Trabalho



O Programa Trabalho Seguro – Programa Nacional de Prevenção de Acidentes de Trabalho, instituído em 2011, é uma iniciativa do Tribunal Superior do Trabalho e do Conselho Superior da Justiça do Trabalho, em parceria com diversas instituições públicas e privadas. Visa a formulação e execução de projetos e ações nacionais voltados à prevenção de acidentes de trabalho e ao fortalecimento da Política Nacional de Segurança e Saúde no Trabalho. O principal objetivo do programa é contribuir para a diminuição do número de acidentes de trabalho e doenças ocupacionais no Brasil.

Principais ações realizadas

O Programa Trabalho Seguro já implementou diversas ações exitosas, tais como: tramitação preferencial das ações indenizatórias de acidente de trabalho; celebração de parceria com a Advocacia Geral da União para envio de informações destinadas a viabilizar o ajuizamento de ações regressivas; celebração de convênio com o Ministério do Trabalho para subsidiar o planejamento de fiscalização a respeito de agentes insalubres nos locais de trabalho; fomento da cultura da prevenção por meio da introdução de conteúdos referentes à prevenção de acidentes no trabalho e promoção da saúde do trabalhador nos currículos escolares.

O Tribunal Superior do Trabalho e o Conselho Superior da Justiça do Trabalho buscam, a cada ano, destacar segmentos profissionais para tratar das condições de trabalho e expô-las à sociedade. Em 2016, a ideia foi abordar um problema comum em muitos ambientes laborais: os Transtornos Mentais relacionados ao trabalho. O foco das ações será a saúde mental do trabalhador.

No ano de 2016, destaca-se, também, a campanha de comunicação em larga escala, para conscientização da importância do tema, de forma geral, a todos os atores da sociedade, para efetiva mudança de cultura, revertendo o quadro da situação de risco.



Temas já adotados pelo Programa Trabalho Seguro:

- 2012 - acidente na construção civil
- 2013 - acidente no setor de transportes
- 2014 - acidente com trabalhadores rurais
- 2015 - acidente nos trabalhos com máquinas
- 2016/2017 - transtornos mentais relacionados ao trabalho

EXPEDIENTE

Presidente da Anamatra
Germano Silveira de Siqueira

Diretora de Cidadania e Direitos Humanos da Anamatra
Noemia Aparecida Garcia Porto

Comissão de elaboração e revisão da Cartilha do Trabalho Seguro e Saudável em quadrinhos - Anamatra

Sandra Miguel Abou Assali Bertelli

Juíza do Trabalho/SP
Diretora de Cidadania e Direitos Humanos da Anamatra

Eliete da Silva Telles

Juíza do Trabalho/RJ
Coordenadora da Comissão Nacional do Programa TJC

Beatriz de Lima Pereira

Desembargadora Federal do Trabalho/SP

Gustavo Fontoura Vieira

Juiz do Trabalho/RS

Rosemeire Lopes Fernandes

Juíza do Trabalho/BA

Participação Especial

Cláudio Mascarenhas Brandão

Desembargador Federal do Trabalho/BA

Sebastião Geraldo de Oliveira

Desembargador Federal do Trabalho/MG

Assessoria de Comunicação - Anamatra
Adriana Zetula

Revisão
José Fernando Schlosser
Engenheiro Agrônomo
Professor Titular da Universidade Federal de Santa Maria/RS

Consultoria Técnica
Antonio Pereira do Nascimento
Auditor Fiscal do Trabalho
Coordenador do Programa Estadual da Construção Civil do Estado de São Paulo
Superintendência Regional do Ministério Público do Trabalho e Emprego/MTE

Tiragem desta edição
20.000 exemplares

Associação Nacional dos Magistrados da Justiça do Trabalho (Anamatra)

SHS, quadra 6, bloco E, conj. A, salas 602 a 608
Ed. Business Center Park
Brasília/DF – CEP: 70316-000 – Brasil
www.anamatra.org.br

Conselho Superior da Justiça do Trabalho (CSJT)

Programa Trabalho Seguro
SAFS Qd. 8 Lote 1 Bloco A 5º Andar – Brasília – DF - CEP: 70070-600 - Brasil
www.tst.jus.br/trabalho-seguro

Amatras e outras entidades interessadas em reproduzir a Cartilha do Trabalho Seguro e Saudável em quadrinhos devem entrar em contato com a Anamatra.

A Comissão esclarece que, para melhor comunicação, substituiu, intencionalmente, algumas expressões técnicas por outras de mais fácil compreensão.

Produção:
Marcos Vaz Produções



Criação, argumentos, desenhos e diagramação
Marcos Vaz

Arte-final
Rodrigo Faccio

Colorização digital
Anderson Kalixto

blog.marcosvaz.com.br
www.marcosvaz.com.br
www.brasilzinho.com.br
www.brasilzinho.com.br/instituto
 [cartunistamarcosvaz](https://www.facebook.com/cartunistamarcosvaz)
contato@marcosvaz.com.br
cartunistamarcosvaz@hotmail.com

Copyright © 2013/2016 - Marcos Vaz Produções

Os personagens da Cartilha do Trabalho Seguro e Saudável em quadrinhos são propriedade do cartunista Marcos Vaz, criador e possuidor dos direitos autorais.

Realização



**TRABALHO,
JUSTIÇA
E CIDADANIA**



ANAMATRA
ASSOCIAÇÃO NACIONAL
DOS MAGISTRADOS DA
JUSTIÇA DO TRABALHO



Tribunal Superior do Trabalho



CONSELHO SUPERIOR DA JUSTIÇA DO TRABALHO



Programa Nacional de Prevenção de Acidentes de Trabalho